

## Spiel mit Bewegung und Transparenz.

Die Serie Aruba ist puristisch, harmonisch und ideal für private Bäder. In warmweißen Farben und Sandtönen gibt es sie als Wandfliese und Dekorfliese Kentia mit Palmlätter-Motiven. Die Dekorfliesen können frei nach Wahl angeordnet werden und sind richtungslos verlegbar sowie im Riegelformat erhältlich. Das und ihr spezielles Fliesenbild gibt beim Verlegen alle optischen Freiheiten. Es macht zudem die filigrane Rhythmisierung des Fliesenbildes möglich und bringt die Bewegung der Blätter besonders zur Geltung. Die Bodenfliesen runden das Angebot ab, auch in der besonders repräsentativen Dimension 60 x 120 und im optisch ansprechenden Mosaik-Format. Durch die Hytect-Oberfläche ist die gesamte Serie sehr pflegeleicht, sie wirkt antibakteriell und sorgt für hygienische Sauberkeit.

## Jouez avec le mouvement et la transparence.

La série Aruba est puriste, harmonieuse et idéale pour les salles de bains privées. Dans des couleurs blanches chaudes et des tons sableux, elle est disponible en carreaux de mur et en carreaux décoratifs Kentia avec des motifs de feuilles de palmier. Les carreaux décoratifs peuvent être disposés à volonté et peuvent être posés sans direction. Ils sont également disponibles en format de traverse. Grâce à cette particularité et leur aspect spécial, ces carreaux offrent une grande liberté visuelle lors de la pose. Cela permet également le rythme filigrane du motif des carreaux et fait ressortir le mouvement des feuilles en particulier. Les carreaux de sol complètent la gamme, également dans le format particulièrement prestigieux de 60 x 120 et dans le format mosaïque visuellement attrayant. La surface Hytect rend toute la série très facile à nettoyer ; elle a un effet antibactérien et assure une propreté hygiénique.

## Play with movement and transparency.

The Aruba series is puristic, harmonious and ideal for private bathrooms. In warm white colors and sandy shades, it is available as wall tile and Kentia decorative tile with palm leaf motifs. The decorative tiles can be arranged as desired and can be laid without specific direction. They are available in oblong format. This and their special tile pattern offer unlimited visual freedom when laying. It also makes the filigree rhythm of the tile pattern possible and particularly emphasizes the movement of the leaves. The floor tiles round off the range, also in the particularly representative size of 60 x 120 and in the visually appealing mosaic format. The Hytect surface makes the entire series very easy to clean; it has an antibacterial effect and ensures hygienic cleanliness.





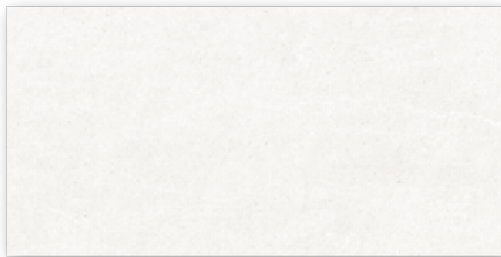
3D Rendering / Serie · série · series: Aruba

Art.	Nennmaß cote nominale nominal size cm	Herstellmaß cote de fabrication production size mm	m <sup>2</sup>	Paket carton box	Palette palette pallet	Beanspr.-Gruppe groupe d'emploi wear resist. group	Norme Norme Standard	Trittsicherheit antidérapance non-slip	Preisgruppe groupe de prix price category
203225H	30 x 60	297 x 597 x 6	5,556 St pc	13 St pc	112,311 m <sup>2</sup>		BIII GL		B65 (m <sup>2</sup> )
203226H			10,279 kg	2,340 m <sup>2</sup> 24,050 kg	1.154,400 kg		BIII GL		B65 (m <sup>2</sup> )
323227H	30 x 90	297 x 897 x 6	3,704 St pc	8 St pc	51,836 m <sup>2</sup>		BIII GL		B142 (m <sup>2</sup> )
323228H			10,400 kg	2,160 m <sup>2</sup> 22,464 kg	539,136 kg		BIII GL		B142 (m <sup>2</sup> )

## Wandfliese | carreau de mur | wall tile

Steingut glasiert | faïence émaillée | earthenware glazed

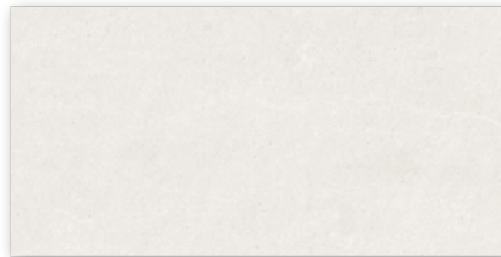
30 x 60 cm



203225H

white

seidenmatt, eben | satinée, lisse | silky-matt, smooth

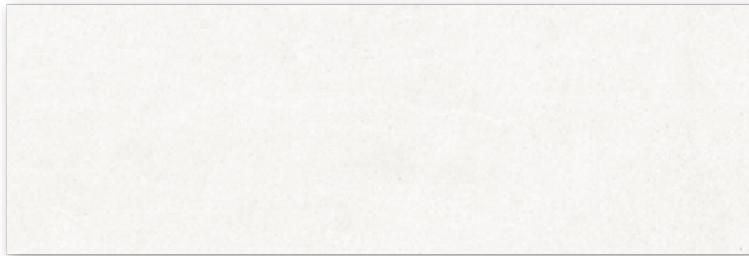


203226H

sand

seidenmatt, eben | satinée, lisse | silky-matt, smooth

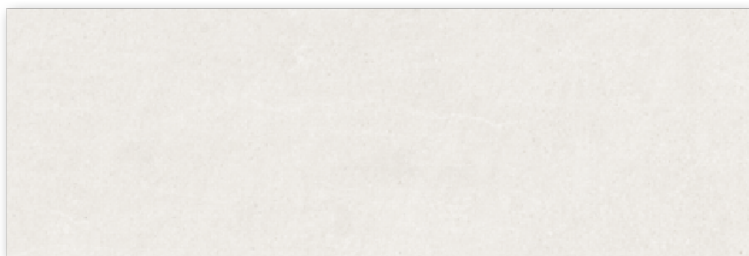
30 x 90 cm



323227H

white

seidenmatt, eben | satinée, lisse | silky-matt, smooth



323228H

sand

seidenmatt, eben | satinée, lisse | silky-matt, smooth

Art.	Nennmaß cote nominale nominal size cm	Herstellmaß cote de fabrication production size mm	m <sup>2</sup>	Paket carton box	Palette palette pallet	Beanspr.-Gruppe groupe d'emploi wear resist. group	Norm Norme Standard	Trittsicherheit antidérapance non-slip	Preisgruppe groupe de prix price category
<b>203229H</b>	30 x 60	297 x 597 x 6	5,556 St m <sup>2</sup> 10,279 kg	13 St pc 2,340 m <sup>2</sup> 24,050 kg	112,311 m <sup>2</sup> 1.154,400 kg		BIII GL		<b>B82</b> (m <sup>2</sup> )
<b>323230H</b>	30 x 90	297 x 897 x 6	3,704 St m <sup>2</sup> 10,400 kg	8 St pc 2,160 m <sup>2</sup> 22,464 kg	51,836 m <sup>2</sup> 539,136 kg		BIII GL		<b>B152</b> (m <sup>2</sup> )
<b>203333H</b>	7,5 x 25	72 x 247 x 6	53,333 St m <sup>2</sup> 9,813 kg	18 St pc 0,338 St m <sup>2</sup> 3,123 kg	56,700 m <sup>2</sup> 556,416 kg		BIII GL		<b>B182</b> (m <sup>2</sup> )

## Dekorationselemente | éléments décoratifs | decoration elements

### Dekorfliese Kentia | carreau décoratif Kentia | decorative element Kentia

Steingut glasiert | faïence émaillée | earthenware glazed

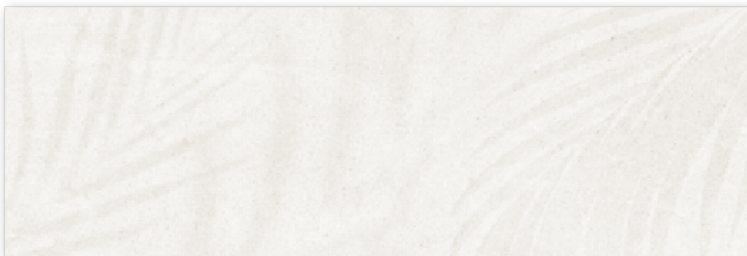
#### 30 x 60 cm



**203229H**

sand white  
seidenmatt, eben | satinée, lisse | silky-matt, smooth

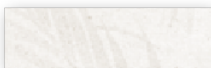
#### 30 x 90 cm



**323230H**

sand white  
seidenmatt, eben | satinée, lisse | silky-matt, smooth

#### 7,5 x 25 cm Riegelformat | format de traverse | oblong format



**203333H**

sand white  
seidenmatt, eben | satinée, lisse | silky-matt, smooth

Abgabe der Dekorationselemente ausschließlich in vollen Kartons.  
Éléments décoratifs uniquement livrables en cartons entiers.  
Decoration elements only available in full boxes.

Art.	Nennmaß cote nominale nominal size cm	Herstellmaß cote de fabrication production size mm	m <sup>2</sup>	Paket carton box	Palette palette pallet	Beanspr.-Gruppe groupe d'emploi wear resist. group	Norme Norme Standard	Trittsicherheit antidérapance non-slip	Preisgruppe groupe de prix price category
430834H	30 x 60	297 x 597 x 8	5,556 St pc 17,413 kg	6 St pc 1,080 m <sup>2</sup> 18,804 kg	43,197 m <sup>2</sup> 752,16 kg		Alb UGL	R9	B112 (m <sup>2</sup> )
430835H									B112 (m <sup>2</sup> )
430836H									B112 (m <sup>2</sup> )
430837H									B112 (m <sup>2</sup> )
430838H	60 x 60	597 x 597 x 8	2,778 St pc 18,001 kg	4 St pc 1,440 m <sup>2</sup> 25,920 kg	43,197 m <sup>2</sup> 777,600 kg		Alb UGL	R9	B126 (m <sup>2</sup> )
430839H									B126 (m <sup>2</sup> )
430840H									B126 (m <sup>2</sup> )
430841H									B126 (m <sup>2</sup> )



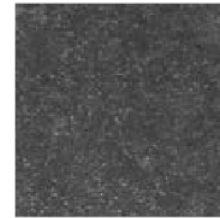
pearl



mud



stone



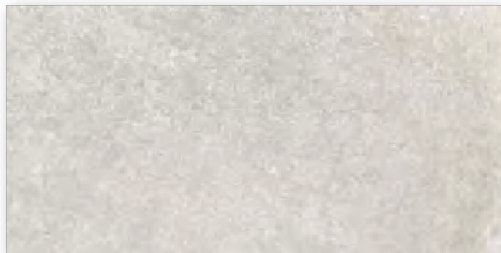
graphite



## Bodenfliese | carreau de sol | floor tile

Feinsteinzeugplatten unglasiert | grès fin non-émaillés | porcelain stoneware tiles unglazed

30 x 60 cm



430834H

pearl  
strukturiert, matt  
structuré, mat  
structured, matt



430835H

mud  
strukturiert, matt  
structuré, mat  
structured, matt

430836H

stone  
strukturiert, matt  
structuré, mat  
structured, matt

430837H

graphite  
strukturiert, matt  
structuré, mat  
structured, matt

60 x 60 cm



430838H

pearl  
strukturiert, matt  
structuré, mat  
structured, matt

430839H

mud  
strukturiert, matt  
structuré, mat  
structured, matt

430840H

stone  
strukturiert, matt  
structuré, mat  
structured, matt

430841H

graphite  
strukturiert, matt  
structuré, mat  
structured, matt



Art.	Nennmaß cote nominale nominal size cm	Herstellmaß cote de fabrication production size mm	m <sup>2</sup>	Paket carton box	Palette palette pallet	Beanspr.-Gruppe groupe d'emploi wear resist. group	Norm Norme Standard	Trittsicherheit antidérapance non-slip	Preisgruppe groupe de prix price category
<b>430842H</b>	60 x 120	597 x 1197 x 8	1,388 St pc	2 St pc	36,023 m <sup>2</sup>		Alb UGL	R9	<b>B152</b> (m <sup>2</sup> )
<b>430843H</b>			17,489 kg	1,441 m <sup>2</sup>	25,200 kg	630,000 kg	Alb UGL	R9	<b>B152</b> (m <sup>2</sup> )
<b>430844H</b>							Alb UGL	R9	<b>B152</b> (m <sup>2</sup> )
<b>430845H</b>								Alb UGL	R9

## Bodenfliese | carreau de sol | floor tile

Feinsteinzeugplatten unglasiert | grès fin non-émaillés | porcelain stoneware tiles unglazed

60 x 120 cm



**430842H**

pearl  
strukturiert, matt  
structuré, mat  
structured, matt

**430843H**

mud  
strukturiert, matt  
structuré, mat  
structured, matt

**430844H**

stone  
strukturiert, matt  
structuré, mat  
structured, matt

**430845H**

graphite  
strukturiert, matt  
structuré, mat  
structured, matt



Art.	Nennmaß cote nominale nominal size cm	Herstellmaß cote de fabrication production size mm	m	Paket carton box	Palette palette pallet	Beanspr.-Gruppe groupe d'emploi wear resist. group	Norm Norme Standard	Trittsicherheit antidérapance non-slip	Preisgruppe groupe de prix price category
430846H							Alb UGL	R9	B466 (St pc)
430847H	30 x 60	297 x 597 x 8	1,667 St pc	6 St pc			Alb UGL	R9	B466 (St pc)
430848H			5,224 kg	3,599 m	18,804 kg		Alb UGL	R9	B466 (St pc)
430849H							Alb UGL	R9	B466 (St pc)
430850H							Alb UGL		B440 (St pc)
430851H	7 x 60	70 x 597 x 8	1,667 St pc	15 St pc			Alb UGL		B440 (St pc)
430797H			1,219 kg	8,998 m	10,969 kg		Alb UGL		B440 (St pc)
430798H							Alb UGL		B440 (St pc)



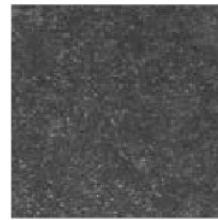
pearl



mud



stone



graphite



## Treppenfliese | nez de marche | stair tile

Feinsteinzeugplatten unglasiert | grès fin non-émaillés | porcelain stoneware tiles unglazed

30 x 60 cm



430846H

pearl  
strukturiert, matt  
structuré, mat  
structured, matt

430847H

mud  
strukturiert, matt  
structuré, mat  
structured, matt

430848H

stone  
strukturiert, matt  
structuré, mat  
structured, matt

430849H

graphite  
strukturiert, matt  
structuré, mat  
structured, matt

Auftragsfertigung: Rückgabe  
und/oder Stornierung bestellter  
Ware nicht möglich.

Fabrication sur commande :  
il nous est impossible d'accepter  
l'annulation de commandes  
d'articles ou le retour d'articles.

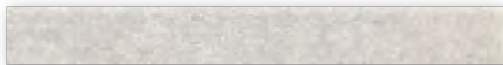
Make-to-order production:  
return and/or cancellation of  
ordered products not possible.



## Sockel, gerundet | plinthe, arrondie | skirting, rounded

Feinsteinzeugfliesen unglasiert | grès cérame fin vitrifié non-émaillés | porcelain stoneware tiles unglazed

7 x 60 cm



430850H

pearl  
strukturiert, matt  
structuré, mat  
structured, matt

430851H

mud  
strukturiert, matt  
structuré, mat  
structured, matt

430797H

stone  
strukturiert, matt  
structuré, mat  
structured, matt

430798H

graphite  
strukturiert, matt  
structuré, mat  
structured, matt



